

Insta@

DERECHO AMBIENTAL | DIÁLOGO | SOSTENIBILIDAD

RED ENEA

Casa Viva

Nuevos modelos de acceso a casas deshabitadas para la reactivación rural

1_Registramos las casas deshabitadas y seleccionamos las que pueden disponerse para vivir ya en función de su estado

2_Entrevistamos a sus propietarios para entender por qué no están disponibles y valorar si hay otros modelos con los que las pondrían en uso

y a personas interesadas en vivir en un pueblo para saber qué necesitan o les motiva para vivir en las casas disponibles

3_Diseñamos los nuevos modelos de acceso a esas casas y aportamos seguridad jurídica a ambas partes, introduciendo cláusulas no especulativas

4_Gestionamos las casas para mejorar su habitabilidad, difundirlas e intermediar con personas interesadas en vivir en ellas por los nuevos modelos

Conectamos a todos los participantes con beneficiarios de proyectos de innovación en vivienda e impacto rural

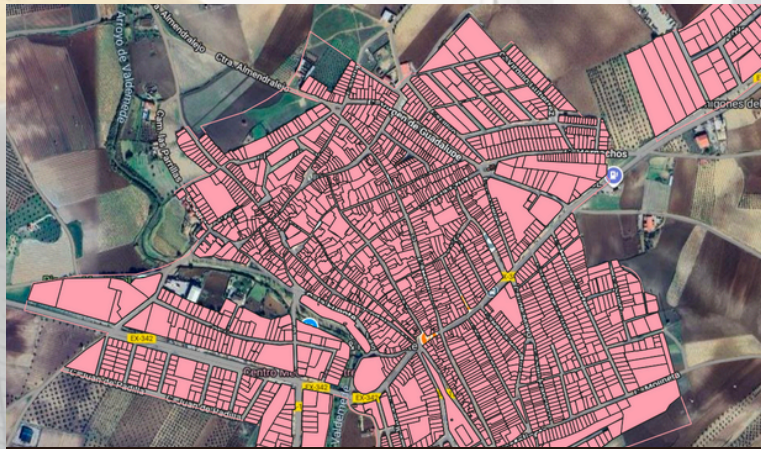
Acompañamos a un grupo de mujeres locales a las que formamos en los ámbitos necesarios para que continúen la estrategia y desarrollen nuevos servicios que cubran las necesidades surgidas

Comunicamos los avances del proyecto y las casas disponibles en foros de demanda potencial

Casa Viva * fases

Nuevos modelos de acceso a casas deshabitadas para la reactivación rural

1_Registramos



**Base de datos (QGIS)
con viviendas
deshabitadas y su
estado**

2_Entrevistamos



**Barreras, necesidades
y motivaciones de
propietarios y
potenciales vecinos**

3_Diseñamos



**Documentos jurídicos,
incentivos públicos y
procedimientos que
favorezcan el acceso**

4_Gestionamos



**Casas mejoradas y
mantenidas e
intermediación para
atraer nuevos vecinos**

Conectamos

Acompañamos

Comunicamos



Encuentros en las
casas para inspirar
nuevos modelos de
vivienda y proyectos
rurales de referencia
+ actividades
lideradas por los
vecinos



Grupo motor de
mujeres formadas
en gestión ágil de
proyectos, resolución
de conflictos y
economía social
como referentes
locales



Presencia en foros
con potencial
demanda de
vivienda rural donde
visibilizar el modelo
innovador del
proyecto

Casa Viva* resultados

Nuevos modelos de acceso a casas deshabitadas para la reactivación rural